

Vous êtes Distributrice et avez déjà participé à une formation dans le domaine de la collection Sonya Colour, ou vous venez du secteur de la cosmétique décorative. Et maintenant, vous souhaitez conseiller les produits Sonya et maquiller vos clientes avec la collection de couleurs Sonya ? Ce cours de base vous propose une formation intensive avec des exercices sur plusieurs modèles par jour ainsi que de la documentation pour répéter ce que vous avez appris.

Cours de base 1

- théorie
- maquillage de jour exercice sur les participants du cours et vous-même

Cours de base 2

- retour d'expérience et réponse aux questions
- théorie
- maquillage de soir : mise en pratique sur les modèles amenés
- maquillage de 3 modèles

Cours de base 3

- théorie
- look tendance
- renforcer votre aisance avec la gamme Sonya Colour Collection
- maquillage de 3 modèles

Le cours de base 3 peut être fréquenté indépendamment des cours 1 et 2 puisque le look tendance est au premier plan.



« Aide-moi à le faire moi-même ! »

Maria Montessori

Pour promouvoir le concept des homeparties aussi dans le domaine des produits Sonya, FLP vous propose un soutien exceptionnel avec ce cours de base animé par une vraie professionnelle :

Leonore Rossel est conseillère en Image et formatrice à l'Association professionnelle suisse des conseillères en couleur et styles de mode FSFM ; elle a le brevet fédéral professionnel EP, une longue expérience pratique et un regard instruit sur comment exprimer au mieux la personnalité des gens. En tant qu'artiste de maquillage et styliste, elle dispose également d'une grande expérience sur les défilés de mode internationaux.

Inscriptions :

info@flp.ch

Offre de formations complémentaires

Informez-vous sur la formation de visagiste du centre Sonya Training sur le site de FLP.

www.info.flp.ch.



Cours de base Sonya 1
Maquillage de jour adapté au type

But :

- apprendre à réaliser un maquillage de jour.

Bénéfice :

- les participantes savent maquiller avec plus de sûreté, ce qui leur permet de développer et de travailler avec une nouvelle clientèle, et ainsi d'accroître leurs ventes.

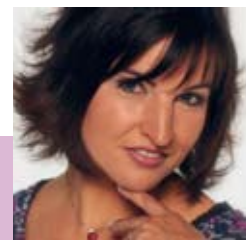
Déroulement :

- théorie : théorie des couleurs, équipement de base, matériaux de travail, hygiène, étapes de l'application, règles fondamentales, formes des visages, sourcils, formes des yeux, formes des lèvres
- pratique : la formatrice démontre les différentes étapes de l'application d'un maquillage de jour sur une participante. Les participantes exercent cette technique de maquillage sur elles-mêmes.

Cours de base Sonya 2
Maquillage de soir adapté au type

Déroulement :

- retour d'expérience et brève répétition du premier cours*
- théorie maquillage de soir
- démonstration d'un maquillage de soir plus complexe avec plusieurs ombres à paupières
- démonstration des possibilités de contours et de maquillage parfaits des lèvres
- mise en pratique sur le modèle du maquillage de soir démontré
- seconde variante d'un maquillage de soir auquel s'ajoutent d'autres éléments d'application
- réalisation de la seconde variante



Cours de base Sonya 3
Entraînement avancé

But :

- approfondir et consolider son savoir-faire du maquillage des clientes
- réaliser des maquillages tendances

Conditions préalables :

- avoir suivi le cours de base Sonya ou une formation dans le domaine de la cosmétique décorative
- vouloir en savoir plus sur les possibilités d'application de la Sonya Colour Collection®

Bénéfice :

- les participantes gagnent en idées et emploient les couleurs tendances de manière ciblée. Ceci se répercute positivement sur les ventes.

Déroulement :

- théorie: techniques, combinaisons des couleurs des produits Sonya*
- présentation et démonstration des tendances actuelles
- mise en pratique sur les modèles
- discussion des maquillages appliqués et explication des variantes possibles
- démonstration des looks tendances avec ombres à paupières liquides. Mise en pratique sur le modèle
- présentation d'une variante Smokey Eyes
- Mise en pratique de Smokey Eyes ou d'un maquillage au choix

*Pour les cours de base 2 et 3, les participantes s'organisent pour avoir leurs propres modèles; le moment de leur arrivée sera communiqué ultérieurement..



Dates en 2011

Cours 1	Cours 2	Cours 3
4 mars	5 mars	14 mars
26 juin	27 juin	
27 août	28 août	7 octobre
7 novembre	8 novembre	

Heure : 10h00-18h00

Lieu : Centre St-Roch, Rue des Pêcheurs 8^E, Yverdon-I.-B.

Animation : Leonore Rossel

Coûts : cours de base 1 et 2, 250.-
 cours de base 3, 150.-
 documentation et repas de midi inclus, aussi pour les modèles.

À amener : Sonya Showcase (si disponible).
 Autrement, le matériel nécessaire, comme cosmétiques et accessoires, sera mis à disposition en prêt.

Indications : le nombre de participants est limité ; les inscriptions sont prises en compte par ordre d'arrivée.

À la fin des cours de base 2 et 3, un certificat de participation sera délivré.